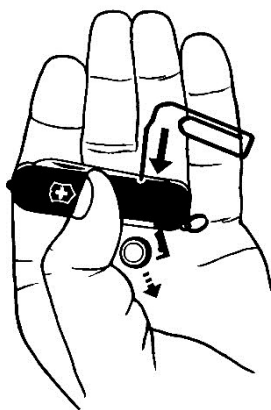




VICTORINOX

## Смяна на батерията



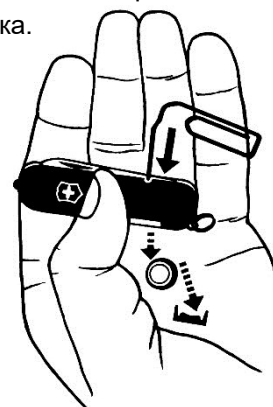
Нов модел капак за батерия

### SwissLite, Signature Lite, Midnite Manager, Midnite MiniChamp

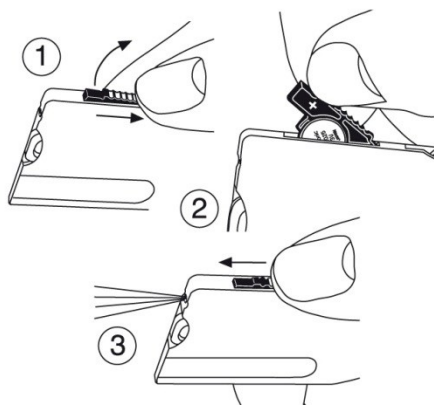
За да смените батерията, отворете малкия капак на батерията. Използвайте кламер, за да натиснете батерията в отворената си ръка. Със знака «+» надолу внимателно поставете новата батерия в отделението. Сега внимателно затворете капака.

Батерия: 1.55 V 389/390 (SR1130W) Silver Oxide

Батерия за класически модели със стар капак на батерията: CR1025, 3V



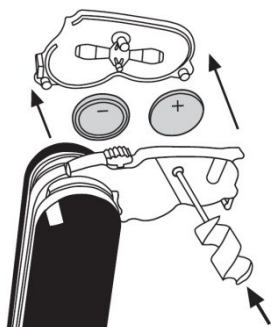
Стар модел капак за батерия



### SwissCard Lite

Натиснете превключвателя на светодиода обратно, докато щракне. Сега можете да премахнете отделението за LED. Поставете новата батерия в отделението със знака «+» нагоре. Сега натиснете отделението за батерията обратно в корпуса на вашата SwissCard Lite.

Батерия: CR1025, 3V



### Spartan Lite, Huntsman Lite, Mountaineer Lite, Traveller Lite, CyberTool Lite, Expedition Kit, SwissChamp XAVT

Разгънете LED модула и използвайте мини-отвертката, за да натиснете капака на корпуса. Поставете двете батерии, както е показано от маркировките на корпуса.

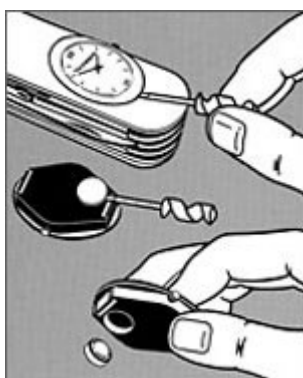
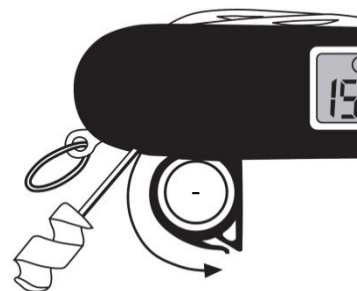
Батерия: Two CR1225, 3V lithium batteries



### Traveller, Traveller Lite, SwissChamp XAVT

Използвайте мини-отвертката, за да отворите сгъваемото отделение за батерии. Поставете новата батерия в отделението със знака «+» надолу. Сега внимателно затворете капака.

Вид батерия: CR1225, 3V



### TimeKeeper

Използвайте мини-отвертката, за да извадите часовника от дръжката. Сега махнете отново белия пластмасов капак. След това можете да смените батерията. Поставете новата батерия със знака «+» нагоре.

Батерия: 377/1.5V

### Важно:

Никога не изхвърляйте батериите в домашния боклук. Батериите трябва да се рециклират.

Нова батерия: Преди да поставите нова батерия, винаги проверявайте нейния срок на годност.